

**CONCEVOIR ET ANIMER UNE FORMATION
EFFICACE ET INTERACTIVE**
PERFECTIONNEMENT

PROGRAMME DE FORMATION À DISTANCE

A QUI S'ADRESSE CETTE FORMATION :

Participants : Toutes personnes amenées à animer des sessions de formations en interne dans leur entreprise.

Pré-requis : Avoir suivi le module " Animer une formation Efficace et Interactive - Les Fondamentaux " ou avoir une expérience significative dans le domaine de la formation.

L'ENTREPRISE veillera à ce que les stagiaires remplissent les conditions des pré-requis définis. APTIMENS se réserve le droit de demander les preuves de conformité auxdits pré-requis.

Accessibilité :

- Modalité d'accès et délai : Formation à distance utilisant l'outil de visioconférence "Zoom". Inscription selon les modalités de l'entreprise 15 jours avant le début de la formation.
- Adaptation possible en fonction du type de handicap (nous prévenir au moins 15 jours avant le début de la formation).

OBJECTIFS PÉDAGOGIQUES:

- Construire un module de formation
- Comprendre la théorie de l'apprentissage chez l'adulte
- Utiliser les outils pédagogiques adaptés à la situation
- Créer une dynamique de groupe positive
- Gérer les situations difficiles
- Construire une évaluation

MÉTHODE PÉDAGOGIQUE :

Notre pédagogie s'appuie à la fois sur la critique constructive et " l'apprentissage par l'erreur ".

Grâce à des mises en situation concrète (jeux de rôle et études de cas adaptés aux métiers des stagiaires), l'animateur s'attache à favoriser le partage d'expériences et de compétences des participants.

L'utilisation du training vidéo permet aux participants de s'auto-évaluer. Accompagnés par l'animateur, les stagiaires se fixent des axes de progrès en lien avec les apports théoriques.

Utilisation de Zoom (Gestion des sous-groupes, enregistrement video...)+ Klaxoon pour une interactivité à distance.

Apports théoriques en écran partagé.

Présentation interactive.

Travail en groupe et en sous-groupe.

Mises en situation professionnelle.

Un document de synthèse reprenant l'ensemble des apports théoriques est remis à chaque participant à la fin de la session.

ORGANISATION :

Formation animée en INTRA

Durée de la formation : 4 fois 3h30 en classe virtuelle soit au total **14h00**

Nombre de participants : 8 personnes maximum

Dates : A définir

Horaires : 9H00 - 12H30 ou 13H30 - 17H00

Formateur : Gilles PERRUSSEL - Formateur Consultant certifié RNCP (SIPCA i2FC - Paris) ayant une expérience de 30 ans en entreprise en tant que Chef de projet Informatique et Management. Compétences en ingénierie de formation et ingénierie pédagogique.

Contact organisme de formation :

Gilles PERRUSSEL Tel : 06 75 05 68 45 e-mail : gilles.perrussel@aptimens.com

Activités pédagogiques à effectuer en inter session et durée : Accès au Network Klaxoon pour une lecture d'articles faisant la synthèse de la classe virtuelle + Exercices et quizz. Le temps à consacrer en inter-séance est d'environ 20 minutes. Prévoir 1 heure de travail en sous-groupe entre la classe virtuelle 3 et 4 (préparation d'une animation de formation)

Assistance technique et pédagogique :

Gilles PERRUSSEL Tel : 06 75 05 68 45 e-mail : gilles.perrussel@aptimens.com :

Sanction finale :

Attestation de fin de formation

EVALUATION DE LA FORMATION

Le contrôle des connaissances acquises est mis en place tout au long de la période de formation et à l'issue de celle-ci. Une aventure Klaxoon est réalisée à la fin de la formation pour l'évaluation des acquis.

En fin de formation, un questionnaire de satisfaction est mis à disposition des stagiaires pour évaluer les bénéfices immédiats de la formation et les performances du formateur. L'organisme de formation rend compte du déroulement de la formation au commanditaire.

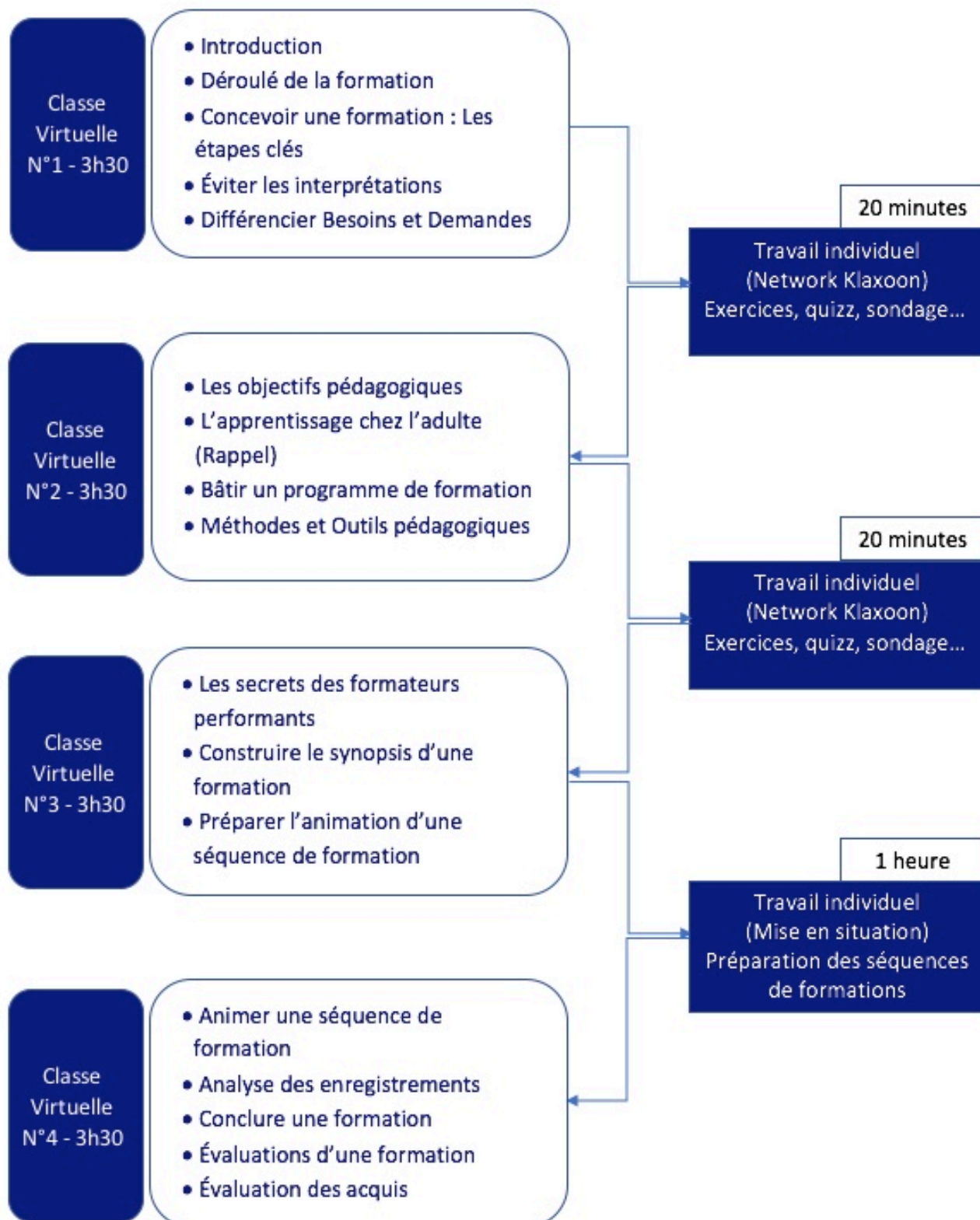
BUDGET :

3 000 à 3 800 euros HT la session de 2 jours soit 14h00

Le prix final est établi en fonction du travail d'adaptation réalisé à partir de ce programme pour répondre à vos besoins spécifiques. Un devis vous sera alors proposé.

Le prix par animation comprend la préparation du stage, l'animation ainsi que la documentation remise aux stagiaires.

PROGRESSION PÉDAGOGIQUE



ACCUEIL - INTRODUCTION

Recueil des attentes des participants
Explication sur le déroulé de la formation à distance

CONCEVOIR UNE FORMATION : LES ÉTAPES CLÉS

Objectif : identifier les étapes clés de la conception d'une formation

Expression du groupe et apports de l'animateur :
✚ Les 4 étapes clés de la conception d'une formation

ÉVITER LES INTERPRÉTATIONS

Objectif : prendre conscience de la facilité avec laquelle on déforme un message, une demande par interprétation

Les 15 affirmations : exercice individuel

.....*PAUSE - VISIO CAFÉ*.....

DIFFÉRENCIER BESOINS ET DEMANDES

Objectif : analyser la demande pour en extraire les besoins lors de l'échange avec le demandeur

Apports de l'animateur :
✚ Différence entre "Demande" et "Besoin"

Étude de cas : " Où sont les besoins ? "
Exercices enregistrés en vidéo

✚ Diagnostic : Le contexte - Le public - L'objectif final
✚ Rappel : Ecoute active - Questionnement - Clarification - Reformulation

FIN DE LA CLASSE VIRTUELLE I

TRAVAIL INDIVIDUEL - NETWORK KLAXOON (Exercices, quizz, sondage...)

LES OBJECTIFS PÉDAGOGIQUES

Objectif : repérer et rédiger les objectifs pédagogiques

Apports de l'animateur :

- + Formuler un objectif pédagogique
- + Objectifs principaux et intermédiaires / La taxonomie de Bloom

Test : Où sont les objectifs pédagogiques ?

L'APPRENTISSAGE CHEZ L'ADULTE (KOLB) - RAPPEL

Objectif : utiliser différentes approches de transmission des connaissances facilitant la mémorisation et la mise en pratique pour tous les participants

Test de Kolb

Apports de l'animateur :

- + Le processus d'apprentissage de KOLB
- + L'équilibre Pratique / Théorie

.....PAUSE - VISIO CAFÉ.....

BÂTIR UN PROGRAMME DE FORMATION

Objectif : définir le contenu de la formation en lien avec les objectifs pédagogiques

Apports de l'animateur :

- + Les éléments clés d'un programme
- + La progression pédagogique
- + La prise en compte de l'expérience des stagiaires
- + Les évaluations (formative et sommative)

MÉTHODES ET OUTILS PÉDAGOGIQUES

Objectif : identifier et utiliser les outils pédagogiques adaptés à la situation

Apports de l'animateur :

- + Les méthodes et outils pédagogiques : Jeux - Brainstorming - Training video...
- Jeux : Relier l'outil pédagogique à la situation**

FIN DE LA CLASSE VIRTUELLE 2

TRAVAIL INDIVIDUEL - NETWORK KLAXOON (Exercices, quizz, sondage...)

CLASSE VIRTUELLE 3 3H30


FACILITER : EXERCICE DE MISE EN CONFIANCE

Objectif : mettre en évidence ce qu'est le rôle d'un formateur / facilitateur et identifier les points forts et les points à améliorer

Jeu interactif = Faciliter - Encourager - Motiver
Synthèse et apports de l'animateur

LES SECRETS DES FORMATEURS PERFORMANTS

Objectif : décrire les qualités et les compétences des formateurs performants

Apports de l'animateur :
 Les 6 tensions : T.R.A.F.I.C. (Thiagi)

.....*PAUSE - VISIO CAFÉ*.....


CONTRUIRE LE SYNOPSIS D'UNE FORMATION

Objectif : séquencer le déroulé d'une formation entre théorie et pratique en prenant en compte les éléments ci-dessus

Apports de l'animateur :
 Les éléments clés d'un synopsis
Travail en sous-groupes : Construction d'un synopsis

PRÉPARER L'ANIMATION D'UNE SÉQUENCE DE FORMATION

Objectif : élaborer un support synthétique et préparer les consignes à transmettre aux participants

Apports de l'animateur :
 KISS (rappel)
Travail en sous-groupes

FIN DE LA CLASSE VIRTUELLE 3

TRAVAIL INDIVIDUEL - PRÉPARATION DE SÉQUENCES DE FORMATIONS

ANIMER UNE SÉQUENCE DE FORMATION

Objectif : mettre en pratique l'ensemble des éléments abordés précédemment

2 sous-groupes de 4
Exercice enregistré en vidéo


ANALYSE DES ENREGISTREMENTS

Debriefing croisé mis en oeuvre par les stagiaires accompagnés par le formateur.

.....*PAUSE - VISIO CAFÉ*.....

CONCLURE UNE FORMATION

Objectif : synthétiser le contenu d'une formation, motiver les participants et faciliter l'action et le suivi

 Expression du groupe et apports de l'animateur

ÉVALUATION DES ACQUIS

Aventure Klaxoon

SYNTHÈSE - CONCLUSION - ÉVALUATION

SUIVI PERSONNALISÉ

Objectif : évaluer la mise en application professionnelle

 Ce qui fonctionne
 Les difficultés rencontrées

FIN DE LA FORMATION